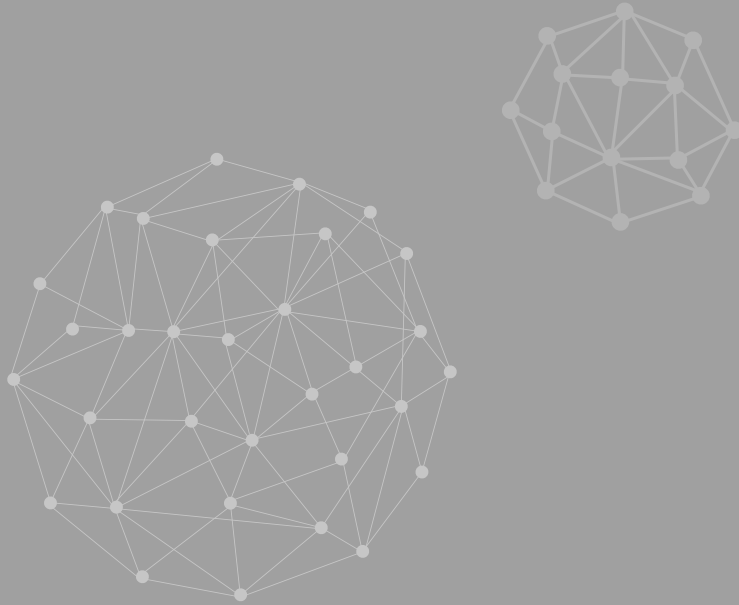


BROCHURE DE  
**SERVICIOS**



**SERVICIO**  
DE MONITOREO



**biggis**

---

---

# Monitoreo

*Informa al administrador sobre la ocurrencia de eventos que afectan directamente a la disponibilidad de la infraestructura que soporta los servicios TI de la empresa.*



*Informa al administrador sobre la ocurrencia de eventos que afectan directamente a la disponibilidad de la infraestructura que soporta los servicios TI de la empresa.*



*Bigniss emplea Plataformas de Monitoreo basadas en el protocolo SNMP o similar que le permiten recibir alarmas desde los dispositivos, analizarlas en línea para descartar falsos positivos, diagnosticar y dar aviso a los encargados de la operación y mantención en función de la criticidad e impacto en la infraestructura en modalidad parcial o 7x24x365.*

*El Servicio se inicia con un levantamiento, provisión de los dispositivos en la plataforma de monitoreo y redacción de los protocolos de escalamiento con el Cliente.*

- ▶ ***La Plataformas de Monitoreo puede ser de Bigniss o del Cliente***
- ▶ ***En caso de ser múltiples Plataformas Bigniss incorpora un integrador de desarrollo propio (Event Manager) para facilitar el monitoreo***
- ▶ ***El monitoreo puede ser básico, medio o avanzado***
- ▶ ***El servicio de monitoreo es proactivo y complementa a Mesas de Ayuda***
- ▶ ***La Mesa de Ayuda puede ser del Cliente o externa en manos de Bigniss o un tercero.***
- ▶ ***Bigniss dispone de un Network Operation Center (NOC) disponible en horario 7x24x365***



